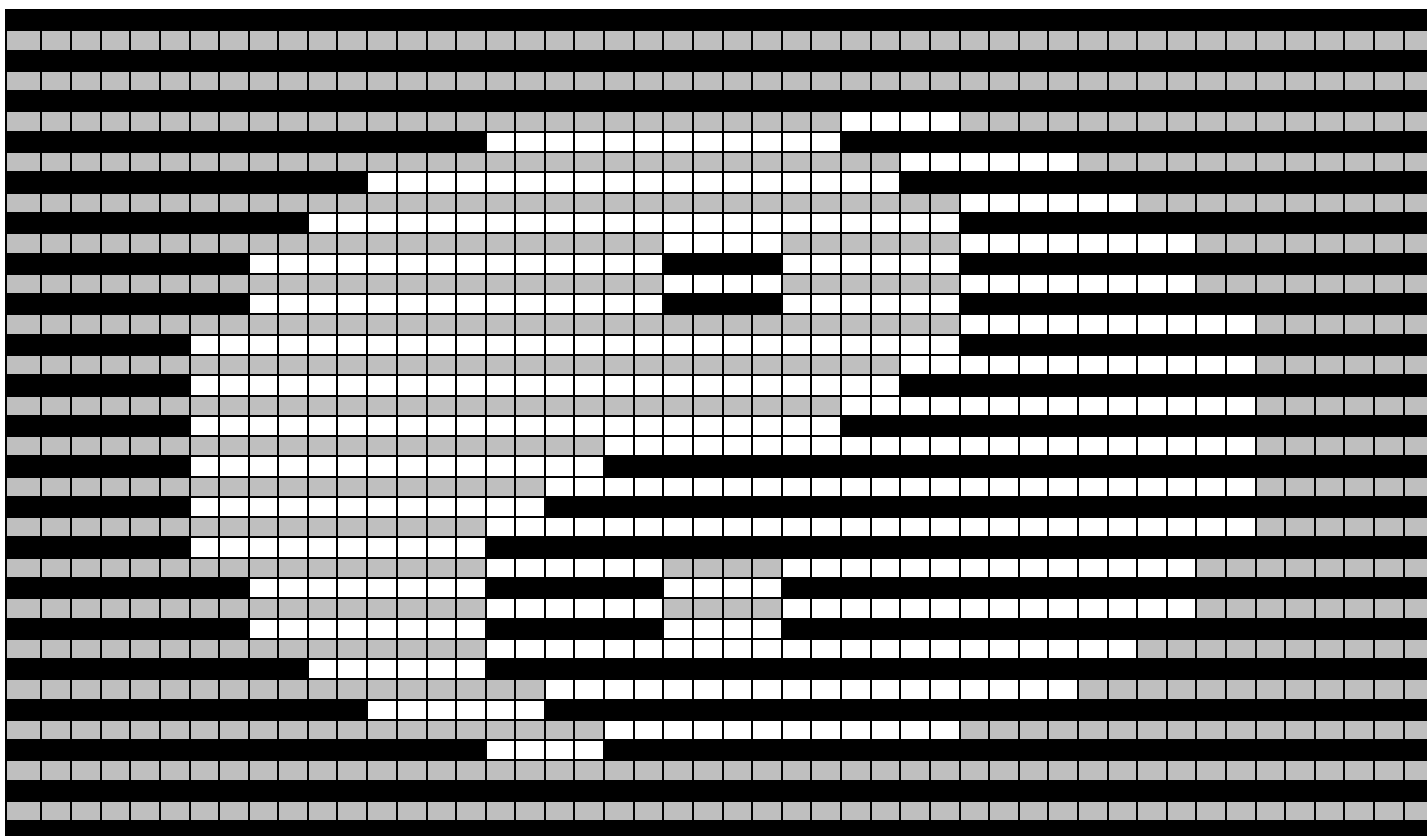


Patroon Yin Yang



Het Yin Yang-figuurtje is met 2 kleuren gebreid. Om en om 2 toeren zwart en 2 toeren wit. Iedere rij in de teltekening vertegenwoordigt twee naalden breien. Je breit alle heengaande toeren recht. De teruggaande toeren brei je averecht bij de witte vakjes, dus zowel met wit als met zwart. Bij de zwarte vakjes brei je de teruggaande toeren recht met zwart. Bij de grijze vakjes brei je de teruggaande toeren recht met wit.

Denk er aan dat je de teltekening van links naar rechts moet lezen bij het breien van de teruggaande naalden. Ik ben linksonderaan begonnen.

www.schaduwbreien.jouwweb.nl