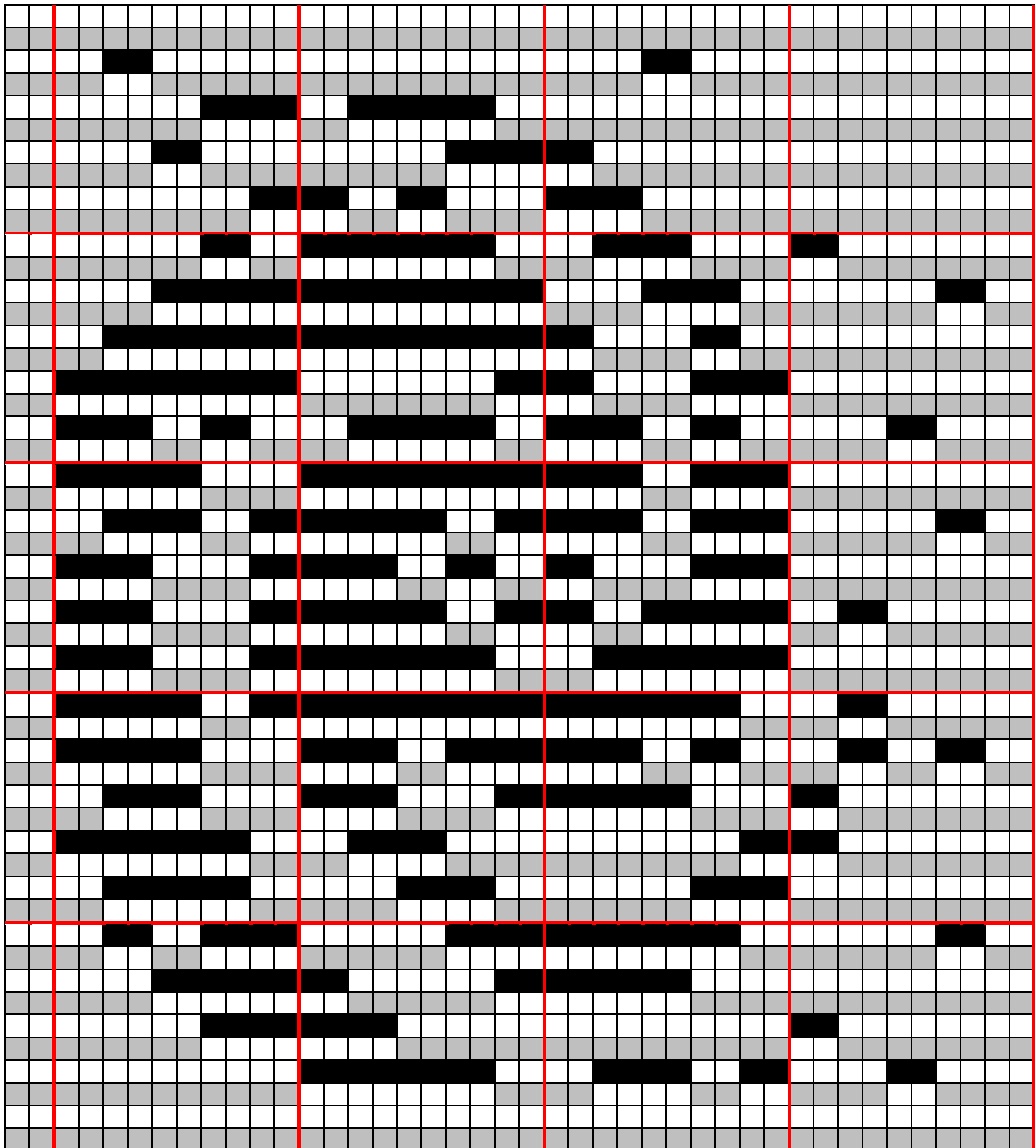


Patroon Melkwegstelsel



Het patroon is met 2 kleuren gebreid. Om en om 2 toeren kleur A en 2 toeren kleur B. Iedere rij in de teltekening vertegenwoordigt twee naalden breien.

Je brei alle heengaande toeren recht. De teruggaande toeren brei je averecht bij de witte vakjes, dus zowel met A als met B. Bij de zwarte vakjes brei je de teruggaande toeren recht met B. Bij de grijze vakjes brei je de teruggaande toeren recht met A.

Denk er aan dat je de teltekening van links naar rechts moet lezen bij het breien van de teruggaande naalden. Ik ben linksonderaan begonnen.