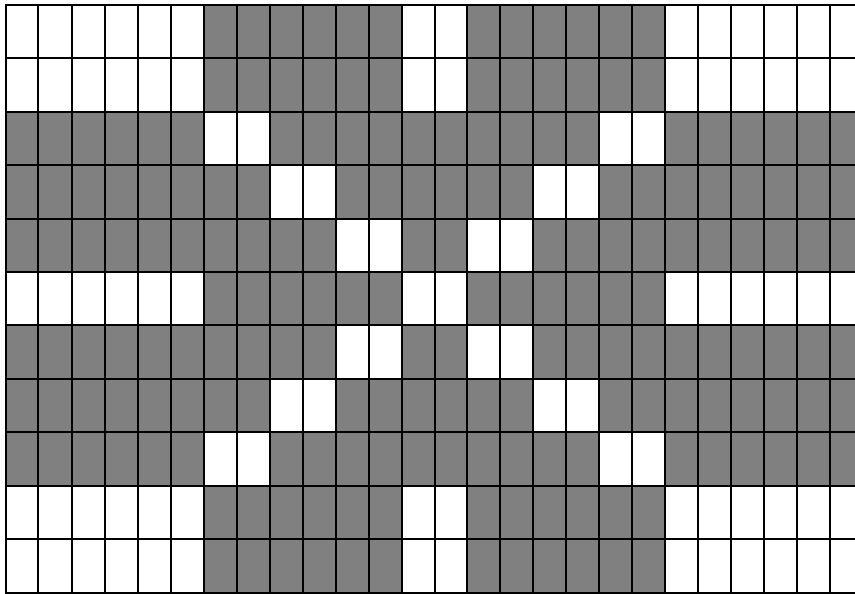


Hartenbloem



De tekening wordt van links naar rechts gelezen en ik begin onderaan. De randen staan niet in de tekening, maar zijn wel in de beschrijving meegenomen.

36 steken opzetten met geel. Dit zien als 1^{ste} heengaande toer. Bij alle heengaande (de oneven) toeren wordt er van kleur gewisseld en ze worden recht gebreid.

De teruggaande toeren zal ik uitschrijven.

2^e toer: recht (r) breien.

4^e toer: **averecht (av) breien.**

Toer 1 t/m4 nog een keer herhalen. Dan toer 1 en 2 nog een keer herhalen. Hierna begint het patroon. Ik ben links onderaan begonnen.

12^e toer: **11 av, 6 r, 2 av, 6 r, 11 av.**

14^e toer: 11 r, 6 av, 2 r, 6 av, 11 r.

16^e toer: **11 av, 6 r, 2 av, 6 r, 11 av.**

18^e toer: 11 r, 6 av, 2 r, 6 av, 11 r.

20^e toer: **5 av, 6 r, 2 av, 10 r, 2 av, 6 r, 5 av.**

22^e toer: 5 r, 6 av, 2 r, 10 av, 2 r, 6 av, 5 r.

24^e toer: **5 av, 8 r, 2 av, 6 r, 2 av, 8 r, 5 av.**

26^e toer: 5 r, 8 av, 2 r, 6 av, 2 r, 8 av, 5 r.

28^e toer: **5 av, 10 r, 2 av, 2 r, 2 av, 10 r, 5 av.**

30^e toer: 5 r, 10 av, 2 r, 2 av, 2 r, 10 av, 5 r.

32^e toer: **11 av, 6 r, 2 av, 6 r, 11 av.**

34^e toer: 11 r, 6 av, 2 r, 6 av, 11 r.

36^e toer: **5 av, 10 r, 2 av, 2 r, 2 av, 10 r, 5 av.**

38^e toer: 5 r, 10 av, 2 r, 2 av, 2 r, 10 av, 5 r.

40^e toer: **5 av, 8 r, 2 av, 6 r, 2 av, 8 r, 5 av.**

42^e toer: 5 r, 8 av, 2 r, 6 av, 2 r, 8 av, 5 r.

44^e toer: **5 av, 6 r, 2 av, 10 r, 2 av, 6 r, 5 av.**

46^e toer: 5 r, 6 av, 2 r, 10 av, 2 r, 6 av, 5 r.

48^e toer: 11 av, 6 r, 2 av, 6 r, 11 av.

50^e toer: 11 r, 6 av, 2 r, 6 av, 11 r.

52^e toer: 11 av, 6 r, 2 av, 6 r, 11 av.

Dan toer 1 t/m 4 twee keer herhalen.

61^e toer: recht

62^e toer: recht afkanten.

Lapje even glad persen met een natte (zak)doek, zodat de randen goed liggen.

Daarna op de kaart naaien met festonsteek. Ik heb eerst elke halve centimeter gaatjes geprikt.

www.schaduwbreien.jouwweb.nl